



SHINJO

TEKKINKOGYO Co.,Ltd.

未来を支える鉄筋のエキスパート

本社

COMPANY

会社概要

名称	新庄鉄筋鋼業株式会社
所在地	【本社・第1加工場】京都府福知山市野花669-74 平米数・・・3,302㎡ 【第2加工場】京都府福知山市下天津2106 平米数・・・2,346㎡ 【第3加工場】京都府福知山市昭和町27 平米数・・・468㎡ 【豊岡支店】兵庫県豊岡市正方寺647-10
電話番号	0773-33-5205
FAX	0773-33-5206
ホームページ	http://shinjo-1357.jp
創業	新庄興業（平成11年10月）
設立	新庄鉄筋鋼業株式会社（平成19年9月）
資本金	5,000,000円
代表者	代表取締役 上田芳成
事業内容	鉄筋工事一式
許可番号	京都府知事許可（般一29） 第35156号 平成29年11月2日
作業員数	20名
建設マスター	1名（平成26年10月受賞）
登録鉄筋基幹技能者	4名
一級技能士	5名

第2工場



第3工場



豊岡支店



社員寮



NOP CARRY

最高の特許技術を導入

新庄鉄筋鋼業は、NOPキャリイ工法を用いた施工を行っています。

わたしたち新庄鉄筋鋼業はNOPキャリイ施工集団「創志の会」の正規会員です。

また、NOPキャリイ工法技能は、最高ランクのNo「NETIS CG-070017-V」に登録されており最高の技術での施工をお約束致します。

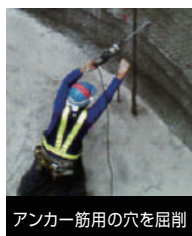
NOPキャリイ工法とは

NOPキャリイ工法とは作業の安全性と省力化を主体とし、帯筋を吊り器具により組立て場所まで輸送できる特許工法です。

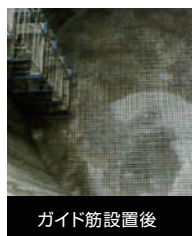
5つの利点



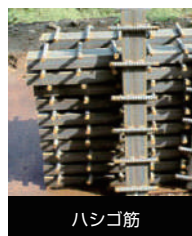
アンカー筋D16



アンカー筋用の穴を屈削



ガイド筋設置後



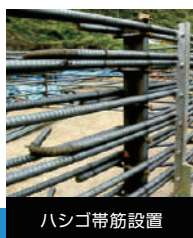
ハシゴ筋



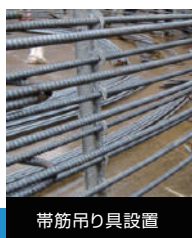
帯筋組立台設置



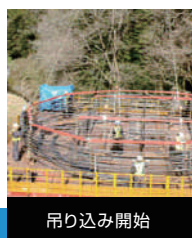
帯筋先組風景



ハシゴ帯筋設置



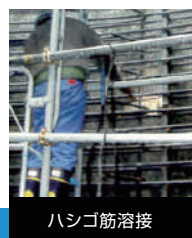
帯筋吊り具設置



吊り込み開始



帯筋投入状況



ハシゴ筋溶接



ガイド筋と帯筋結束

COMPANY PROFILE

企業紹介

鉄筋の自社工場での加工・現場での組立までを行います。

建造物の骨となり、土台となる「鉄筋」。

“速く・美しく・正確に”をモットーに、鉄筋の加工から組立施工を一式で請け負い、個人住宅からビル・学校・橋梁など、土木・建築様々な現場で多様な施工技術を提供しております。

京都府北部を中心とした福知山市の近隣地域などの鉄筋工事なら弊社にお任せください!

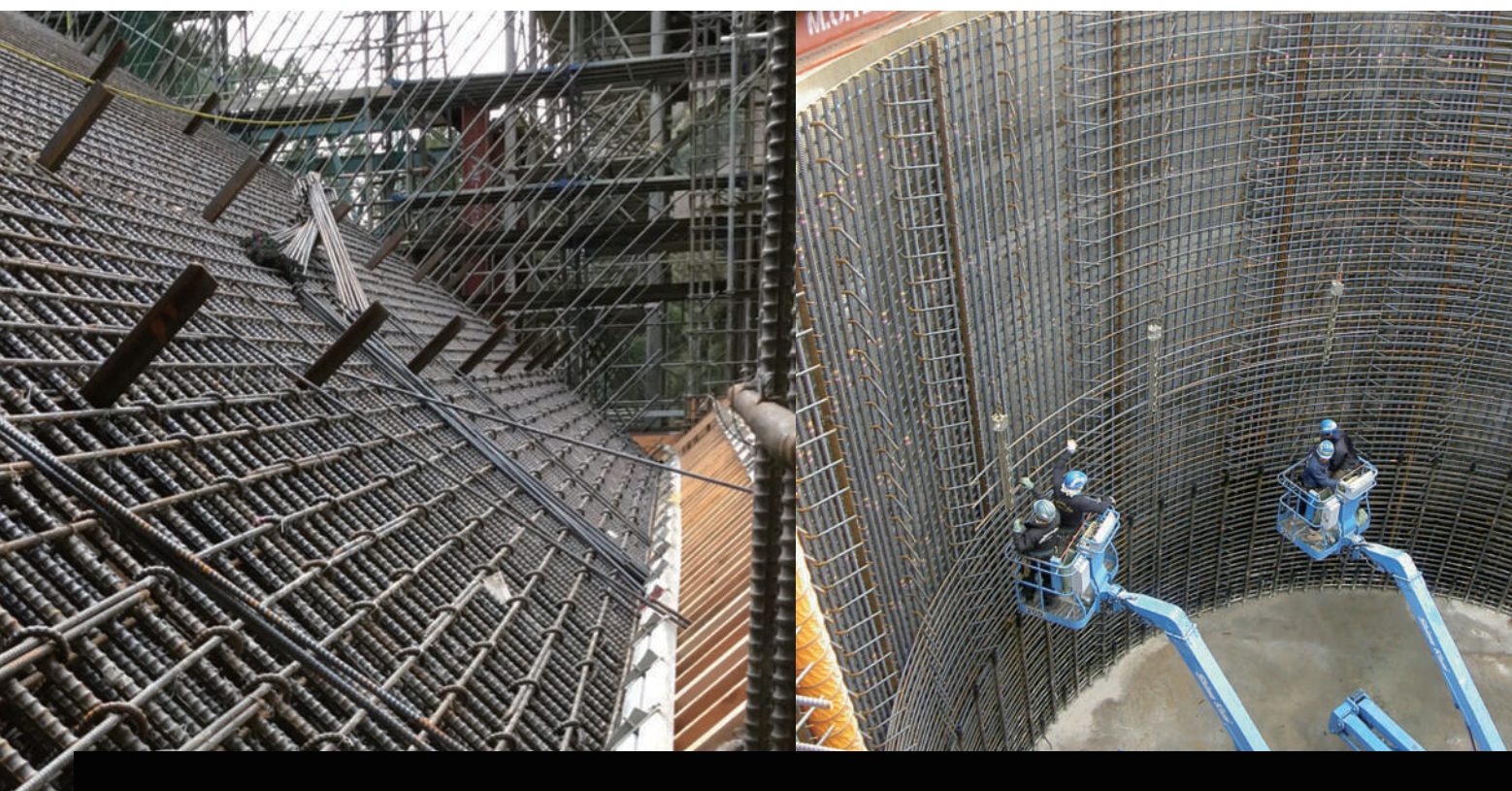
鉄筋工は、鉄筋を組み上げ柱や、梁、床などを作ってコンクリートを打ち込むための骨格を形成していく作業です。

鉄筋は、コンクリートと相互に補完し合って建物の強度を支えておりそれだけに建物の寿命は、

鉄筋の組み上げにかかっていると言ってもいいでしょう。

熟練した鉄筋工による確実で正確な作業はもとより、配筋検査にも力を注ぎ、品質管理にも努めております。

工事現場は常に変化しており、元請様のご要望に迅速に対応できるよう、社員一丸となって施工技術の向上・新工法の提案など日々努力を重ねております。





BUSINESS

事業内容

実績に自信あり!新庄鉄筋鋼業のプロの仕事

鉄筋は、建造物を安全に支える骨格。ゆえに、一本一本を確実・丁寧に施工管理しております。
常に化する工事現場に対応するため、施工技術の向上・新工法のご提案等を行います!



鉄筋の加工 PROCESSING

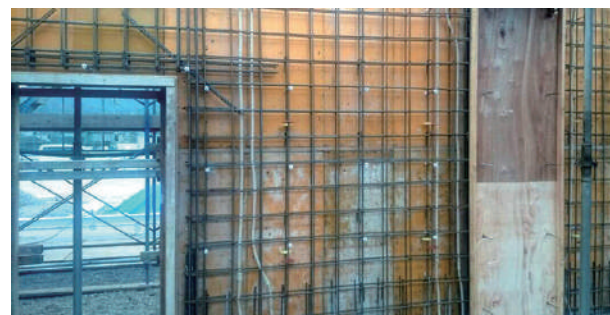
鉄筋の確かな組み上がりを考えながら一本一本、丁寧に加工をしております。

元請様よりいただいた図面をもとに積算します。
積算により出された加工図に基づき、ミリ単位まで細かく切断・曲げ加工を行います。
加工が間違っておれば現場がストップしてしまうなどの大きなミスにつながります。
"速く・美しく・正確に"が求められます。

鉄筋の施工・組立 BUILDING & ASSEMBLY

設計図に忠実に、時には数ミリ単位の正確さで組み上げる施工

加工された鉄筋が現場へと運ばれ、職人の手により組み上げられます。
職長の指示により各部へ配筋し、ハッカーという道具を使用して結束していきます。
縦・横・上・下・斜め…コンクリートの骨組みを作ります。
1か所間違えればすべてが歪んでしまう…ここでも"速く・美しく・正確に"が求められます。



鉄筋の運搬・販売 ARRIVAL & SOLD

鉄筋生材の販売・少量の加工のみの依頼も承ります。
鉄筋生材の販売・少量の加工のみの依頼もお受けしております。
ご要望に応じて運搬もしております。
多種多用途の工作などあらゆる用途にご利用ください。

WORK CASE

施工実績

土木実績

- 【NOP】豊岡道路豊岡南高架橋下部工事
- 【NOP】足羽川付替県道11号橋下部工事
- 【NOP】奈良市新齋苑等設備運営事業工事
- 【NOP】日高豊岡南道路山本橋下部他工事
- 【NOP】(主)加古川小野線 東播磨道北工区 室山高架橋下部(P2橋脚)工事
- (主) 豊岡竹野線 城崎大橋橋梁下部 P2・P4工事
- 新名神高速道路 大石龍門工事 山城谷川橋深礎杭工事
- 由良川川北地区堤防整備工事
- (国) 178号浜坂道路Ⅱ期 居組IC改良工事
- 大阪モノレール 支柱建設工事(松生町工区)
- 福知山市段畑ポンプ場建設工事(土木・建築)
- (主)豊岡竹野線 城崎大橋橋梁下部P3・P5工事
- 野洲栗東バイパス野洲川橋P3橋脚他工事
- (主)加古川小野線 東播磨道北工区 国道175号ランプ橋下部工事(その2)
- 西舞鶴道路菖蒲谷地区改良工事
- 新名神高速道路 大戸川橋(PC上部工工事)
- (国) 178号浜坂道路Ⅱ期 新釜屋トンネル(仮称) 建設工事(坑門工)
- (一) 茅野福岡線 大谷バイパス(仮称) 新大谷橋 A1橋台工事
- 瑞穂環境保全センター 第三期保全計画埋立地工事
- 新名神高速道路 大津大石トンネル工事



建築実績

- 重要港湾舞鶴港 舞鶴港特別整備工事
- 舞鶴こども療育センター
- 松原第2ターミナル新築工事
- カルビー綾部工場新築工事
- 舞鶴喜楽綾部総合工場新築工事
- 海上保安学校総合実習棟建築工事
- 増田運送(株) 大津平野倉庫新築工事
- 大手ポンプ場新築工事
- 扶桑化学工業京都第二工場建設工事
- 丹波綾部道路丹波PA便所等新築工事(建築主体)
- 与謝野町立加悦中学校改築工事
- 京丹後市立弥栄病院改築整備工事
- 本田味噌綾部新工場増築工事
- ポレスターマンション東舞鶴駅北新築工事
- 西舞鶴シャルレ 17番館新築工事
- 福知山日本ビラー建設工事第1期
- 福知山市営住宅つづが丘団地ほか建替工事
- CO2出荷基地建設工事



新庄鉄筋鋼業株式会社

<http://shinjo-1357.jp>

建物の強度には欠かせない
鉄筋工事

新庄鉄筋鋼業株式会社は
鉄筋の加工・組立・運搬を自社にて一貫して行っております。

主な取り扱いメーカー

岸和田製鋼株式会社 / 中山鋼業株式会社 / 株式会社京都スパーサー / アートスペース株式会社